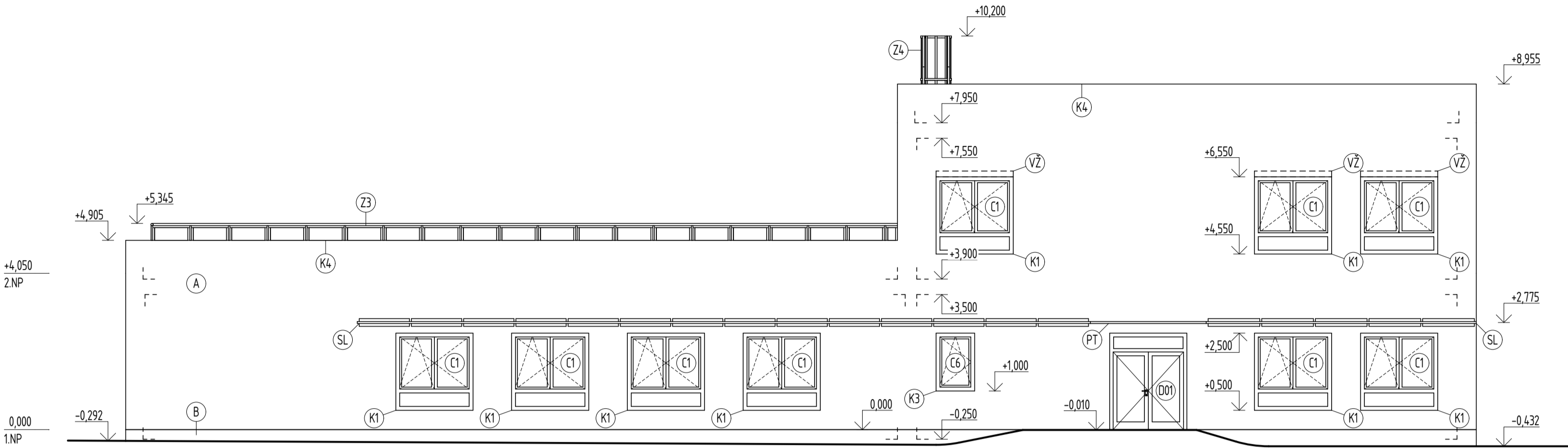
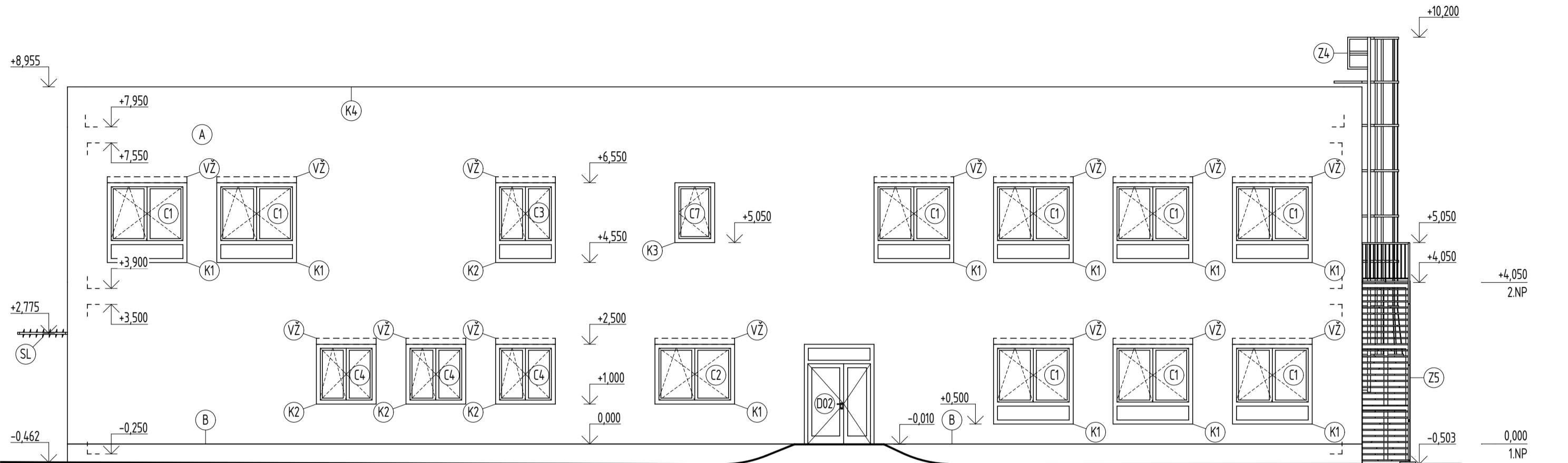


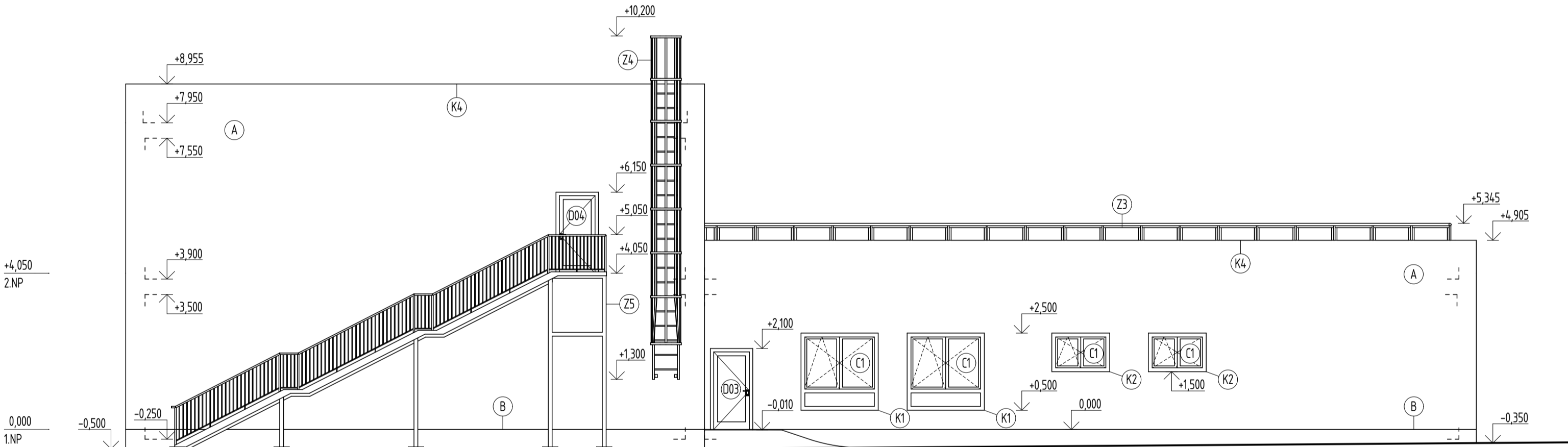
JIŽNÍ POHLED



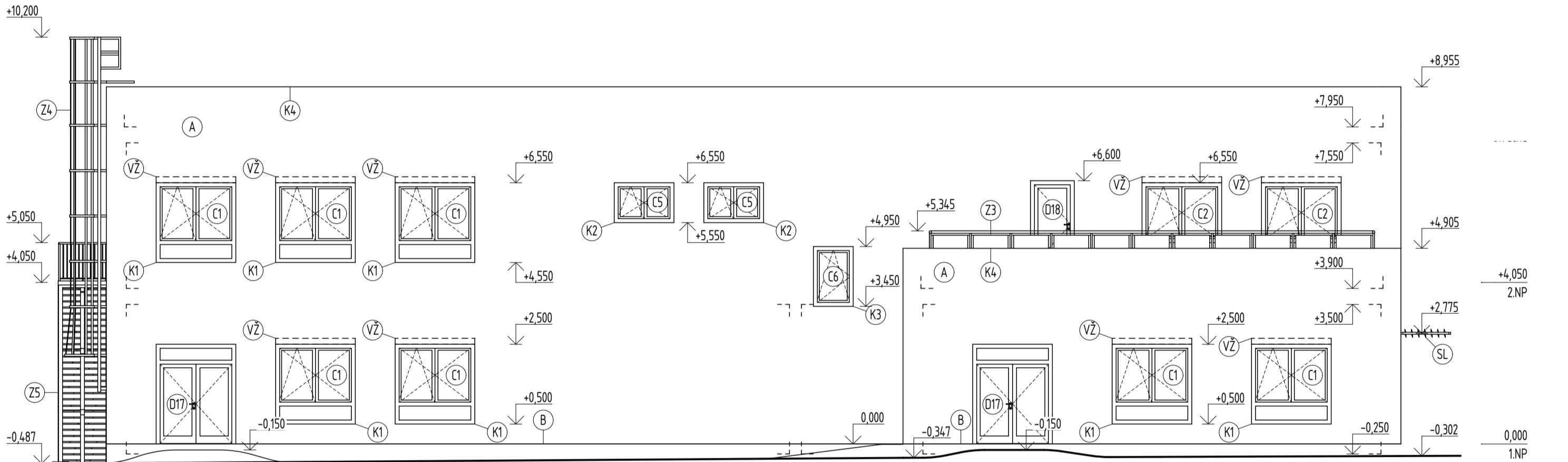
VÝCHODNÍ POHLED



SEVERNÍ POHLED





ZÁPADNÍ POHLED



LEGENDA ZNAČEK A POVRCHOVÝCH ÚPRAV

- K4 KLEMPÍŘSKÉ PRVKY - BARVA ANTRACIT (RAL 7016)
- C1 OKNA PLASTOVÁ - BARVA ANTRACIT (RAL 7016)
- D1 DVEŘE PLASTOVÉ - BARVA ANTRACIT (RAL 7016)
- Z3 NEREZOVÉ ZÁBRADLÍ SE SKLENĚNÝMI TABULEMI
- Z4 NEREZOVÝ ŽEBŘÍK
- Z5 EVAKUAČNÍ ROŠTOVÉ ŠCHODIŠTĚ
- SL SLUNOLAM - HLINÍKOVÁ KONZOLA (BARNA ANTRACIT RAL 7016) S PEVNĚ NASTAVENÝMI LAMELY (BARVA ŠEDÁ RAL 7035)
- PT PŘÍSTŘEŠEK PROTI DEŠTI - HLINÍKOVÁ KONZOLA S POLYKARBONÁTOVÝMI DESKAMI
- VZ VENKOVNÍ ŽALUZIE - BARVA ANTRACIT (RAL 7016)

0,000 = 295,270 m n.m., B.p.v. / SOUŘADNICOVÝ SYSTÉM S-JTSK

DRUH PRÁCE	DIPLOMOVÁ PRÁCE	
VYPRACOVAL	Dariusz Pielesz	
VEDOUČÍ PRÁCE	doc. Ing. Karel Šuhajda, Ph.D.	
KONZULTANT	Ing. Helena Wierzbická Ph.D.	
STAVEBNÍK	VUT Fakulta stavební, Veveří 331/95 Brno-střed-Veveří 602 00	
MÍSTO STAVBY	p.č. 1850, 1848/1 K.Ú. Český Těšín, ul. U Mlékárny, Český Těšín 737 01	
NÁZEV STAVBY	MATEŘSKÁ ŠKOLA "U MLÉKÁRNY"	
STAVEBNÍ OBJEKT	S001 MATEŘSKÁ ŠKOLA "U MLÉKÁRNY"	
ČÁST	D.1.1. ARCHITEKTONICKO-STAVEBNÍ ŘEŠENÍ	
OBSAH	TECHNICKÉ POHLEDY	
FORMÁT	BxA4	
DATUM	01/2023	
STUPEŇ PD	OSP	
MEŘITKO	1:100	Č. VÝKRESU
		D.1.1.5